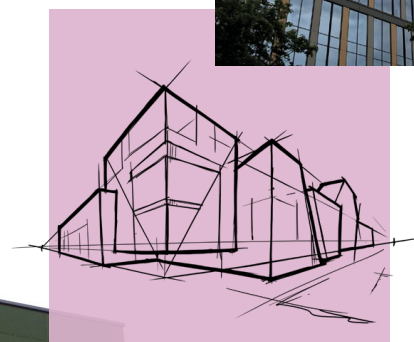
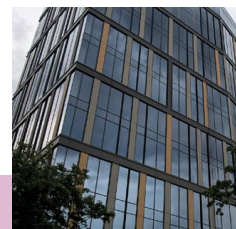


Karta produktu Rockpanel Premium



Rockpanel Premium

Podstawowe
dane
produktu

Opis produktu

Wszystkie oczy zwrócone na Twoją elewację! Rockpanel Premium to najlepsze, co mamy do zaoferowania – dostosowane do Twoich potrzeb. Płyty Rockpanel Premium A2 umożliwiają nie tylko ukrycie sposobu mocowania, ale również uzyskanie wymaganego bezpieczeństwa przeciwpożarowego (Euroklasa A2-s1, d0) z rozstawem do 750 mm. Wszystkie płyty Rockpanel Premium A2 oferują wykończenie ProtectPlus, co sprawia, że czyszczenie elewacji, w tym także usuwanie graffiti, nie następuje żadnych trudności.

Asortyment

Kolekcja produktów	Skład płyty	Grubość	Standardowe wymiary
Rockpanel Premium	A2	11 mm	1200/1250 x 2500–3050 mm

Powierzchnia

Powierzchnia płyt Rockpanel Premium jest jednostronnie pokryta czterema warstwami wodorozcieńczalnych farb akrylowych w określonym zestawie kolorów. Dodatkowo płyty Rockpanel Premium są wykończone bezbarwną powłoką ProtectPlus. Stanowi ona piątą warstwę pokrywającą powłoki malarskie. Zapewnia łatwość utrzymania powierzchni płyt w czystości i umożliwia usuwanie nawet graffiti.

Bezpieczeństwo przeciwpożarowe

Klasyfikacja wszystkich produktów Rockpanel według systemu Euroklas opiera się na testach z wykorzystaniem niepalnej izolacji z wełny mineralnej. Informacje dotyczące zakresu zastosowań zgodnie z klasyfikacją można znaleźć we właściwej Deklaracji właściwości użytkowych. W przypadku wieżowców oraz budynków wysokiego ryzyka firma Rockpanel zaleca stosowanie niepalnych okładzin i izolacji (Euroklasa A1-A2).

Właściwości produktu

	A2 11 mm Premium	Jednostka	Metoda testowania/klasyfikacji
Właściwości optyczne			
Stabilność kolorów powłoki ProtectPlus (5000 godz.)	4 lub więcej	Klasa w skali szarości	ISO 105 A02
Reakcja na ogień			
Klasa reakcji na ogień	A2-s1,d0	Euroklasa	EN 13501-1
Właściwości fizyczne			
Grubość	11	mm	EN 325
Nominalna masa powierzchniowa	13,75	kg/m ²	
Gęstość (nominalna)	1250	kg/m ³	EN 323
Współczynnik przewodzenia ciepła (Przewodność cieplna)	0,55	W/m·K	EN 10456
Przepuszczalność pary wodnej Sd (w temp. 23°C i wilgotności względnej 85%) ProtectPlus	Nd.	m	EN 12572
Współczynnik rozszerzalności cieplnej	9,7	x10 ⁻³ mm/m·K	EN 438-2, punkt 17
Współczynnik rozszerzalności pod wpływem wilgotności (po 4 dniach)	0,206	mm/m	EN 438-2, punkt 17
Właściwości mechaniczne			
Współczynnik wytrzymałości na zginanie (f05)	≥ 25,5	N/mm ²	EN 310 / EN 1058
Moduł sprężystości	≥ 4740	N/mm ²	EN 310

Odległości montażowe

Maksymalny odstęp między punktami mocowania (mm)	A2 ProtectPlus, 11 mm	
	b maks.	a maks.
Gwoździe	Nd.	Nd.
Wkręty	Nd.	Nd.
Nit z łbem płaskim	750	750
Mocowanie niewidoczne (kotwy)	750	600
Montaż na klej	Nd.	Nd.

Testy opisane w niniejszym dokumencie są przeprowadzane zgodnie z Europejskim dokumentem oceny (EAD 090001-01-0404) płyt Rockpanel.

Płyty Rockpanel

Ogólne
informacje
o produkcie

Płyty Rockpanel wytwarzane są z naturalnego bazaltu, trwałej i łatwo dostępnej skały wulkanicznej, która nadaje wszystkim produktom Rockpanel wyjątkowe właściwości. Produkty te łączą w sobie zalety skały oraz łatwość obróbki drewna.

Bezpieczeństwo przeciwpożarowe

Płyty Rockpanel oferują doskonałe parametry użytkowe związane z reakcją na ogień. Ze względu na właściwości włókien wełny skalnej i niską zawartość spoiwa, płyty odznaczają się niskim ciepłem spalania, co oznacza, że praktycznie nie powodują rozprzestrzeniania się ognia w razie pożaru. W efekcie nie jest konieczne stosowanie nieprzyjaznych dla środowiska, dodatkowych środków zmniejszających palność.

Produkty Rockpanel są testowane zgodnie z europejską zharmonizowaną specyfikacją techniczną (EAD 090001-01-0404) i są klasyfikowane zgodnie z normą EN 13501-1. Klasyfikacja reakcji na ogień dotyczy opisanych w EAD warunków końcowego zastosowania z wykorzystaniem niepalnej izolacji z wełny mineralnej. Informacje dotyczące zakresu zastosowań zgodnie z klasyfikacją reakcji na ogień można znaleźć w Deklaracji właściwości użytkowych (DoP, patrz: www.rockpanel.pl).

W przypadku wieżowców oraz budynków wysokiego ryzyka firma Rockpanel zaleca stosowanie wyłącznie niepalnych okładzin i izolacji (Euroklasa A1-A2).

Zrównoważony rozwój i środowisko

Produkty Rockpanel Durable i A2 zostały poddane atestacji w zakresie oddziaływania na środowisko przez niezależną organizację Building Research Establishment (BRE), spełniając wszystkie wymagania określone w dokumencie oceny SD028. BRE przyznała Rockpanel Deklarację Środowiskową Produktu (Certyfikat nr ENP 427), uznając Rockpanel Durable i A2 za jedne z najlepszych w swojej kategorii z ocenami A+ i A dla poszczególnych podkonstrukcji. Produkty Rockpanel Durable i A2 posiadają także Deklarację Środowiskową Produktu (EPD) wydaną przez Institut Bauen und Umwelt e.V. (IBU), zgodnie z normą EN15804. Wpływ na jakość powietrza oraz uwalnianie niebezpiecznych substancji do gleby i wody zostały określone w procesie uzyskiwania Europejskiej Oceny Technicznej.

Analizy wykazały, że płyty Rockpanel są wolne od niebezpiecznych materiałów takich jak biocydy, w ich produkcji nie są stosowane środki zmniejszające palność oraz nie zawierają kadmu. Stężenie formaldehydu na poziomie $\leq 0,0105 \text{ mg/m}^3$ spełnia wymogi klasy E1.

Gwarancja

Marka Rockpanel oznacza pewność najwyższej jakości płyt. Produkty Rockpanel Premium objęte są 15-letnią gwarancją. Szczegółowe informacje oraz zasady przedłużenia gwarancji dla konkretnej linii produktowej można znaleźć w naszych zasadach udzielania gwarancji opisanych na stronie www.rockpanel.pl.

Wygląd zewnętrzny

Jakość powierzchni: Jakość powierzchni: płyty Rockpanel są wytwarzane z zachowaniem najwyższej staranności oraz indywidualnie sprawdzane. W przypadku wątpliwości poszczególne okładziny są oceniane wizualnie w poszukiwaniu wad estetycznych, w świetle dziennym, bez użycia przyrządów optycznych, z odległości minimum 5 m od ich powierzchni. Kąt obserwacji wynosi 45° (w poziomie/ pionie). Niemniej w przypadku zamówień składanych w ramach projektów, całe zamówienie dla danego projektu powinno pochodzić z pojedynczej partii. Partie produkcyjne: podczas produkcji płyt Rockpanel przeprowadzana jest kontrola jakości surowców, procedura zapewniania jakości procesu oraz kontrola jakości produktu, dzięki czemu, płyty Rockpanel w standardowych kolorach RAL/NCS z różnych partii produkcyjnych, mogą być łączone. Dla pozostałych produktów należy jednorazowo zamówić ilość płyt potrzebną do realizacji całego projektu.

Konserwacja

W zależności od rodzaju wykończenia powierzchni, płyty można myć zwykłymi środkami czyszczącymi, takimi jak szampon samochodowy rozcieńczony w letniej wodzie. W przypadku płyt z powłoką ProtectPlus można również używać rozpuszczalników organicznych (takich jak spirytus mineralny i aceton), jednak preferowany sposób czyszczenia warto skonsultować z Rockpanel. Do usuwania graffiti służy specjalny środek dostarczany na zamówienie przez Rockpanel. Zaleca się kontrolę i ewentualne czyszczenie płyt Rockpanel raz w roku. Zapraszamy do kontaktu w celu uzyskania więcej informacji.

Pakowanie

Płyty są pokryte folią ochronną na dekoracyjnej stronie (oprócz Rockpanel Metals Aluminium White/Aluminium Grey, Natural, Lines² i Structures) oraz dostarczane na paletach osłoniętych foliowymi kapturami i z zabezpieczonymi krawędziami. Płyty należy przechowywać na suchym i płaskim podłożu oraz chronić przed deszczem, najlepiej pod dachem. Nie należy stawiać więcej niż dwóch palet jedna na drugiej. Poszczególne płyty należy podnosić z palety, a nie wyciągać lub wypychać ze stosu. Pianki ochronne powinny być powtórnie umieszczane między płytami po ich przełożeniu.

Rockpanel Premium

Szczegółowe
informacje
o produkcie

W dalszej części znajdują się szczegółowe informacje na temat odporności na uderzenia, odpowiednich podkonstrukcji, właściwości ogniowych oraz sposobów mocowania płyt Rockpanel. Odwiedź także stronę www.rockpanel.pl, gdzie znajdziesz dodatkowe informacje na temat naszych płyt, takie jak pełen asortyment Rockpanel, wytyczne dotyczące bezpieczeństwa, obróbki i montażu, specyfikacje oraz możliwe zastosowania.

Odporność na uderzenia

Kategorie	Premium, nity	Mocowanie niewidoczne	Metoda testowania/klasyfikacji
Uderzenie ciałem twardym (1 J)	IV	-	
Uderzenie ciałem twardym (3 J)	III, II, I	I	
Uderzenie ciałem twardym (10 J)	II, I	I	
Uderzenie ciałem miękkim (10 J)	IV, III	-	ISO 7892: 1988
Uderzenie ciałem miękkim (60 J)	-	I	
Uderzenie ciałem miękkim (300 J)	-	II	
Uderzenie ciałem miękkim (400 J)	-	I	

Pełen wykaz oraz opisy zastosowań decydujących o klasyfikacji całych płyt znajdziesz w odpowiedniej Europejskiej Ocenie Technicznej.

Podkonstrukcja

Płyty Rockpanel Premium A2 można mocować wyłącznie do podkonstrukcji aluminiowej lub stalowej. Minimalna grubość pionowych profili aluminiowych to 1,5 mm.

Należy stosować aluminium klasy AW-6060, AW-6063, AW-6005A lub równoważne, zgodne z normą PN-EN 755-2. Współczynnik Rm/Rp0.2 wynosi 170/140 dla profili T6 oraz 195/150 dla profili T66. Minimalna grubość pionowych profili stalowych wynosi 1,0 mm (stal klasy S320GD +Z wg PN-EN 10346 nr 1.0250 lub równoważna do formowania na zimno) lub 1,5 mm (stal wg PN-EN 10025-2:2004 S235JR nr 1.0038).

Reakcja na ogień

Typ płyty Rockpanel	Podkonstrukcja pionowa***	Rodzaj konstrukcji	Metoda mocowania	Klasyfikacja
A2 11 mm	Podkonstrukcja aluminiowa lub stalowa	Wentylowana ze szczeliną ≥ 20 mm	Mocowanie mechaniczne (nity, kotwy TU-S)	A2-s1,d0

*** Pełen wykaz oraz opis zastosowań, dla których ustalono klasyfikację, można znaleźć w odpowiedniej Europejskiej Ocenie Technicznej.

Mocowanie płyt Rockpanel Premium

A2 11 mm Premium	Nity ⁽¹⁾				Mocowanie Ukryte	
	✓	✓	✓	✓	✓	✓
Kod (oznaczenie)	AP14-50210-S	1290407	SSO-D15-50180 (a)	1290806 (b)	TU-S 6x13	TU-6x11
Podkonstrukcja ⁽²⁾	Podkonstrukcja aluminiowa	Podkonstrukcja aluminiowa	Podkonstrukcja stalowa	Podkonstrukcja stalowa	Podkonstrukcja aluminiowa	Podkonstrukcja aluminiowa
Grubość podkonstrukcji ⁽²⁾	≥ 1,5 mm	≥ 1,8 mm	≥ 1,0 mm	≥ 1,5 mm	≥ 1,5 mm	≥ 1,5 mm
Materiał łącznika (korpus)	EN AW-5019 (AlMg5) zgodnie z normą EN 755-2	EN AW-5019 (AlMg5) zgodnie z normą EN 755-2	Stal nierdzewna nr 1.4578 zgodnie z normą EN 10088	Stal nierdzewna nr 1.4567 zgodnie z normą EN 10088	Stal nierdzewna nr 1.4401 zgodnie z normą EN 10088	Stal nierdzewna nr 1.4401 zgodnie z normą EN 10088
Długość	21 mm	21 mm	18 mm	16 mm	13 mm	11 mm
Średnica trzpienia	5 mm	5 mm	5 mm	5 mm	6 mm	6 mm
Średnica łba	14 mm	14 mm	15 mm	14 mm	Nd.	Nd.
Grubość zawieszki					5 mm	3 mm
Materiał haczyka					Taki jak podkonstrukcji	Taki jak podkonstrukcji
Otwór – punkt stały	5,2 mm	5,2 mm	5,2 mm	5,2 mm	-	-
Otwór – punkt ruchomy	8,0 mm	8,0 mm	8,0 mm	8,0 mm	-	-
Otwór – punkt ślizgowy	5,2 x 8,0 mm	5,2 x 8,0 mm	5,2 x 8,0 mm	5,2 x 8,0 mm	-	-

⁽¹⁾ Prawidłowe mocowanie wymaga użycia nitownicy z nasadką dystansującą

⁽²⁾ Zgodnie z akapitem „Podkonstrukcja”

^(a) mocowanie do stali >2 mm – ten sam nit o większej grubości mocowania (tj. SSO-D15-50220 o długości 22 mm)

^(b) mocowanie do stali >2 mm – ten sam nit o większej grubości mocowania (tj. 1290807 o długości 20 mm)

Europejska Ocena Techniczna (EOT – ETA)**Deklaracja właściwości użytkowych (Declaration of Performance, DoP)**

ETA- 18/0883	Rockpanel Premium A2	0764-CPR-0313	Rockpanel Premium A2
--------------	----------------------	---------------	----------------------

Dodatkowe informacje

Karta produktu Rockpanel Premium zawiera opis ogólnych właściwości produktu i nie odnosi się do krajowych przepisów prawa budowlanego. Istotne informacje na temat stosowania płyt Rockpanel związane z krajowymi przepisami prawa budowlanego lub krajowymi wytycznymi można znaleźć w instrukcji oraz w witrynie internetowej Rockpanel. Znajdują się tam także tabele z danymi dotyczącymi montażu zgodnie z krajowym aneksem do normy PL-EN 1991-1-4.

Data publikacji: luty 2022 r. Niniejsza publikacja zastępuje wszelkie wcześniejsze karty produktu, a jej treść może ulec zmianie. Wszelkie dane zawarte w tej publikacji należy postrzegać jako ogólne informacje dotyczące produktów oraz ich możliwych zastosowań.

Niniejsza publikacja stanowi wyciąg z Europejskiej Oceny Technicznej, która jest jedynym prawnie wiążącym dokumentem.

ROCKWOOL Polska Sp. z o.o. /Rockpanel nie odpowiada za błędy (w druku) oraz ewentualne niekompletne dane zawarte w niniejszej Karcie Produktu. Niniejsza publikacja nie gwarantuje żadnych praw.

www.rockpanel.pl